

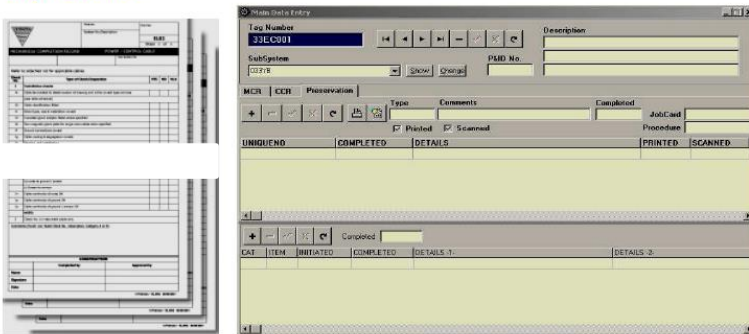
Mechanical Completion Services



Controlling the interfaces between Construction and Start up of a project is a critical area.

Mechanical Completion and Commissioning Tracking and Handover System has been designed to remove many of the generic problems and provide audit in the completion and tracking of projects through to start up activities and generate maintenance preservation schedules.

Un-like traditional paper systems and other completion and handover software available on the market the system has been designed in-house by experienced Project Completion and Commissioning personnel and is "custom built" and can be easily tailored to suit specific client and project requirements.



Constantly under development the, completion system is a key factor in the turn key service we provide to include new technology and is fast becoming a state of the art asset to the commissioning and start-up process for our clients.

- Extensive Planning
- Network or Stand Alone
- Preservation Maintenance
- Extensive Reporting Facility
- Purchasing Expediting Control
- Material Reception and Control
- Auto Generation of Job-cards
- Auto Generation of MCR
- Auto Generation of CCR
- Scanning Facilities to CD ROM
- Data Sharing of information
- Importing Data from external sources and various formats

Discipline	TOTAL	Items	A	B	Comp.	Outst.	Outst.	% Comp.
Architecture	08	1	08	0	13		05	16.25
Control	628	0	489	0	93	0	100	16.42
Electrical	2	1	1	0	0	1	1	50.00
Pack & Gas	55	0	55	0	24	0	31	56.36
Pre-Commissioning	0	0	0	0	0	0	0	0.00
HAZOP	107	2	105	0	133	2	62	57.94
Hazardous Equipment	0	0	0	0	0	0	0	0.00
Reliefs	263	65	688	11	44	609	238	23.96
Loss and Safety	0	0	0	0	0	0	0	0.00
Mechanical	100	20	65	15	62	5	16	29.01
Plants	428	31	465	27	239	4	126	55.14
Structural	7	0	7	0	1	0	8	14.29
Telecommunications	13	0	13	0	1	0	12	7.69
Vendor	0	0	0	0	0	0	0	0.00
TOTAL	2,014	118	2,014	51	691	57	1,396	34.30

- Personnel Sourcing & Supply
- Project Management Teams
- EPC Engineering Services
- FAT / SIT Vendor Selection
- Procedure Preparation
- Mechanical Installation
- Electrical Installation
- Mechanical Completion Services
- Commissioning Service
- Start-up & Operations Services
- Maintenance & Shutdown Services
- Pre-Commissioning Services
 - HVWF Flushing
 - High Pressure Jetting
 - Gauging & Pigging
 - Bolt Tensioning Flange Management
 - Hydrostatic : Pneumatic Testing
 - CCTV Inspection
 - Chemical Cleaning
 - Oil Flushing
 - System Drying
 - Critical Valve Testing
 - Nitrogen Leak Testing
 - NDT Inspection

www.ener-mex.com



Mechanical Completion Services



diseñado un Sistema de Base de Datos Integrado de Terminación Mecánica y Comisionado utilizado para asistir la terminación y seguimiento de proyectos hasta las actividades de puesta en marcha. Al contrario que otros sistemas disponibles en el mercado, nuestro sistema está hecho a la medida para satisfacer las necesidades individuales de nuestros clientes. Constantemente en desarrollo, el sistema de terminación es un factor clave en los servicios que suministramos, incluyendo nueva tecnología, y se está convirtiendo rápidamente en un valor añadido para el comisionado y proceso de puest en marcha para nuestros clientes.

EL sistema de Base de Datos de Terminación Mecánica se suministra como parte del proceso de Comisionado con un equipo de personas plenamente integrada incluyendo soporte y respaldo informático en el emplazamiento. El sistema está diseñado a medida de las necesidades de los clientes y por tanto puede integrarse fácilmente con un sistema de construcción / proyecto presente, dando al cliente gran comodidad en el proceso de terminación.

Amplia Facilidad de Información * Auto Generación de todas las Hojas de Chequeo Red o Individual * Opciones de Escaneo * Proyecto completo en CD ROM * Importar Datos desde varias fuentes externas * Generación de Paquetes de Ensayos /Ordenes de Trabajo.



Le système d'achèvement de suivi de mise en marche et de réalisation mécanique été conçu pour supprimer tous les problèmes d'ordre général et pour fournir un audit de l'achèvement et du suivi des projets à travers les activités de démarrage et les programmes de préservation et d'entretien réguliers.

Au contraire des systèmes sur papier habituels et des logiciels du même type disponibles sur le marché, notre système a été conçu en interne par un personnel spécialisé dans la mise en marche et l'achèvement d'un projet. La composition de cette équipe peut varier et s'adapter aux exigences propres au projet du client.

Planification exhaustive * En réseau ou en indépendant * Préservation * Entretien * Possibilités de rapports complets * Contrôle des achats * Contrôle et réception des marchandises * Génération automatique de cartes de travail * Génération automatique de MCR * Génération automatique de CCR * Possibilité de numériser vers un CD-ROM * Partage des données d'information * Import de données depuis des sources externes et différents formats

Personnel Sourcing & Supply

Project Management Teams

EPC Engineering Services

FAT / SIT Vendor Selection

Procedure Preparation

Mechanical Installation

Electrical Installation

Mechanical Completion Services

Commissioning Service

Start-up & Operations Services

Maintenance & Shutdown Services

Pre-Commissioning Services

HVWF Flushing

High Pressure Jetting

Gauging & Pigging

Bolt Tensioning Flange Management

Hydrostatic : Pneumatic Testing

CCTV Inspection

Chemical Cleaning

Oil Flushing

System Drying

Critical Valve Testing

Nitrogen Leak Testing

NDT Inspection

www.ener-mex.com

