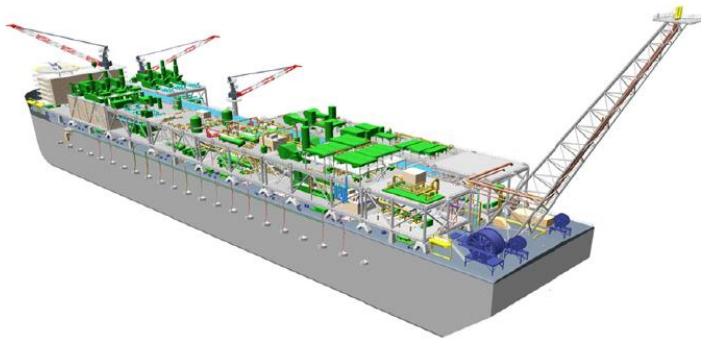


EPC Engineering Services



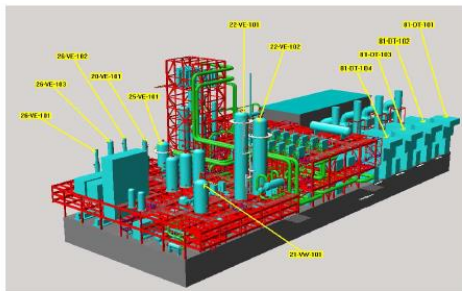
provide an active role within Engineering Feed Studies and Engineering Review processes. The final start up and interfaces to a project can be clearly determined and manage using our interface experience within our field of expertise during the engineering phase.

In many case considerable cost savings have been identified together with considerable reduction in inherent risk due to interface works carried out offshore in relation to direct manhours. Inovative conceptual input and first hand experience from our commissioning engineering an operations personnel will play a vital role in early engineering and or tendering process to ensure minimal exposure and identify clearly cause and effect.



The objective is to minimise repeated works and project cost and maximise the onshore commissioning to reduce offshore integration and commissioning start up schedules.

With acces to hundreds of electronic generic projects procedres for QHSE, Commissioning and Start Up of Utility and Process production systems Including Operations HAZOP's and HAZID's and numerous other generic documentation



Providing full pre-operational break down of all systems into part sub-systems. Our ability to utilise experience from a varied client and project background encourages benefit to new developments to ensure lessons learnt from past projects are not carried onto the next.

- Personnel Sourcing & Supply
-
- Project Management Teams
-
- EPC Engineering Services
-
- FAT / SIT Vendor Selection
-
- Procedure Preparation
-
- Mechanical Installation
-
- Electrical Installation
-
- Mechanical Completion Services
-
- Commissioning Service
-
- Start-up & Operations Services
-
- Maintenance & Shutdown Services
-
- Pre-Commissioning Services
- HVWF Flushing
- High Pressure Jetting
- Gauging & Pigging
- Bolt Tensioning Flange Management
- Hydrostatic : Pneumatic Testing
- CCTV Inspection
- Chemical Cleaning
- Oil Flushing
- System Drying
- Critical Valve Testing
- Nitrogen Leak Testing
- NDT Inspection

www.ener-mex.com



EPC Engineering Services



puede jugar un papel clave en el correcto comisionado de cualquier proyecto con nuestra implicación durante las primeras fases de preingeniería y diseño.

Hemos participado en muchos estudios de analisis de viabilidad con clientes durante la etapa de ingeniería. Con el objeto de maximizar las competencias del comisionado "onshore" y evaluar la gestión de comisionado y los riesgos. Durante este proceso y con la entrada en las etapas de preingeniería y desarrollo PETROTEC ha logrado ahorros significativos con nuestros métodos novedosos y alternativos para asegurar la máxima productividad durante la fase de Comisionado "onshore".

tiene mucha experiencia en el uso y desarrollo de procedimientos de Comisionado y Puesta en Marcha, dando un desglose total preoperacional de todos los sistemas y de división en subsistemas. Nuestra capacidad para utilizar estos desarrollos claves integrándolos con nuestra Base de Datos de Terminación Mecánica y nuestra experiencia procedente de los distintos clientes y proyectos facilita a éstos beneficiarse de nuevos desarrollos de proyectos previos. Hemos desarrollado multitud de estudios de casos de eficiencias e ineficiencias encontradas en proyectos anteriores.



participe activement aux études de champ et aux rapports d'ingénierie. Le démarrage final et les interfaces d'un projet peuvent être précisément définis et gérés, grâce à notre expérience, pendant la phase d'ingénierie.

Dans nombre de cas, la relation entre nos travaux off shore et les heures de main-d'oeuvre directes nous ont permis de réaliser des économies de coûts considérables en même temps qu'une forte réduction des risques. L'apport conceptuel innovant et l'expérience de premier ordre qu'apportent nos ingénieurs de mise en marche et notre personnel des opérations peuvent jouer un rôle vital dans la première phase d'ingénierie et / ou les processus sensibles en vous garantissant une exposition minimale et en identifiant clairement les causes et effets.

L'objectif est, d'une part de réduire au maximum les travaux répétitifs et le coût du projet et, d'autre part d'optimiser la mise en marche intraterritoriale afin de réduire l'intégration off shore et les planifications de mise en marche. Nous vous donnons accès à des centaines de procédures propres aux projets électriques généraux pour le QHSE (Qualité, santé, sécurité et environnement), aux systèmes de production de procédés pour démarrage et mise en marche, y compris aux opérations de HAZOP (Analyse de l'efficacité opérationnelle et des risques) et HAZID (Identification des risques) ainsi qu'à de nombreux autres documents génériques.

Personnel Sourcing & Supply

Project Management Teams

EPC Engineering Services

FAT / SIT Vendor Selection

Procedure Preparation

Mechanical Installation

Electrical Installation

Mechanical Completion Services

Commissioning Service

Start-up & Operations Services

Maintenance & Shutdown Services

Pre-Commissioning Services

HVWF Flushing

High Pressure Jetting

Gauging & Pigging

Bolt Tensioning Flange Management

Hydrostatic : Pneumatic Testing

CCTV Inspection

Chemical Cleaning

Oil Flushing

System Drying

Critical Valve Testing

Nitrogen Leak Testing

NDT Inspection

www.ener-mex.com

